



Défis socio-économiques et lignes directrices en matière de politique économique pour la Belgique

Audition Chambre des représentants

Commission Economie, Protection des consommateurs et Agenda numérique

19-02-2020 - 10h15



Nécessité d'une vision socio-économique partagée

- Vision : où voulons-nous être en 2050 ?
 - donner du sens à l'action des autorités publiques
 - donner une perspective aux citoyens et aux entreprises
- Partagée par le plus grand nombre



Objectifs socio-économiques pour la Belgique

CCE: Rapport Emploi-Compétitivité (REC):

- **Grands objectifs** de politique socio-économique pour une **société prospère et durable**
 - cohésion sociale
 - création de richesse
 - environnement
 - soutenabilité des finances publiques, équilibre extérieur, stabilité financière

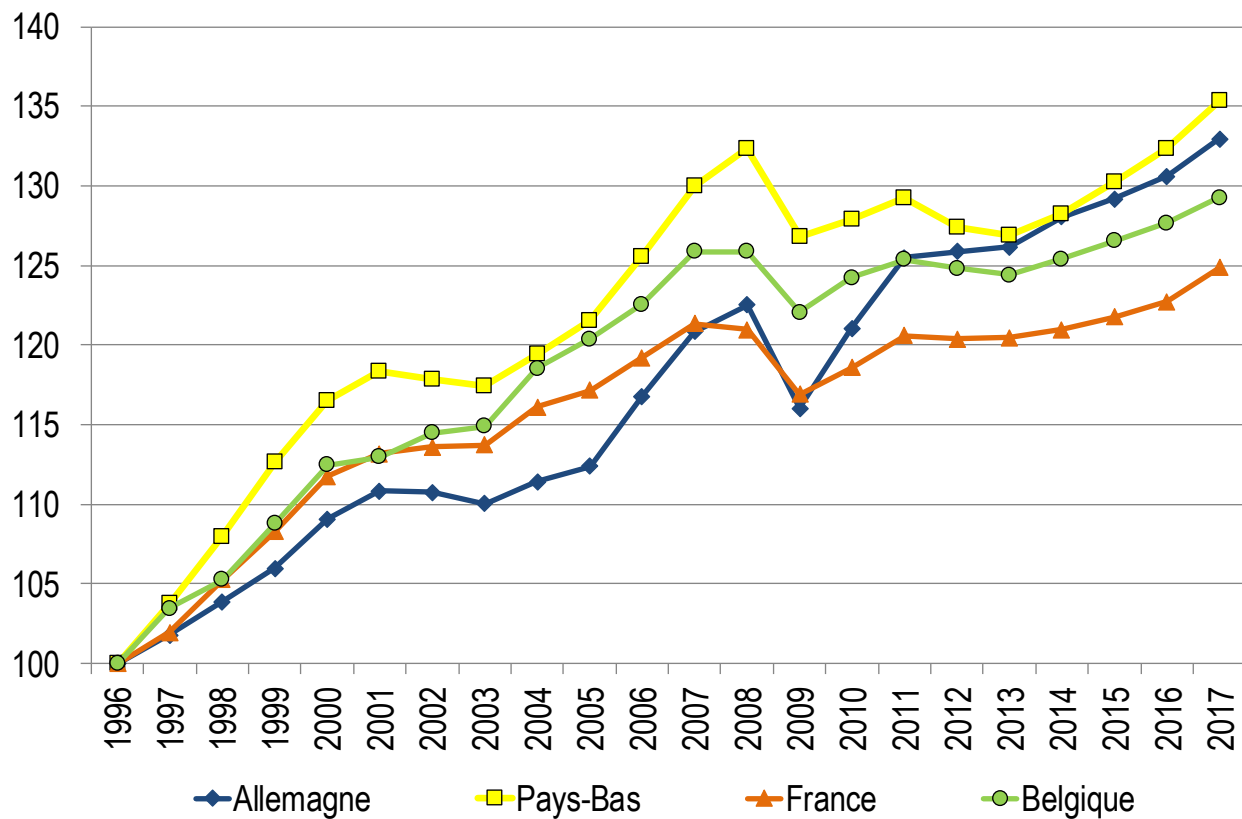


Où en est la Belgique?



Où en est la Belgique?

Evolution PIB réel par habitant, 1996-2017 (indice 1996=100)

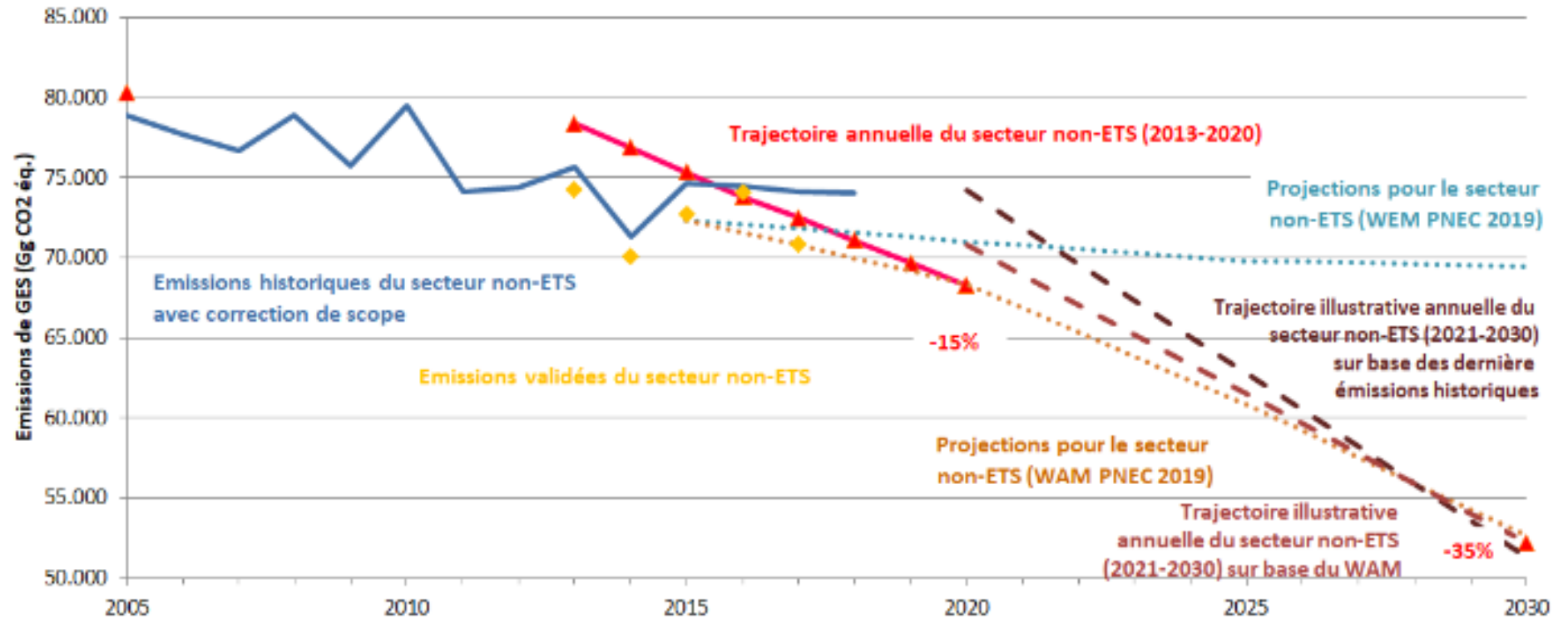




Urgence en matière d'énergie et de climat

A politique inchangée, les objectifs 2030 ne seront pas atteints

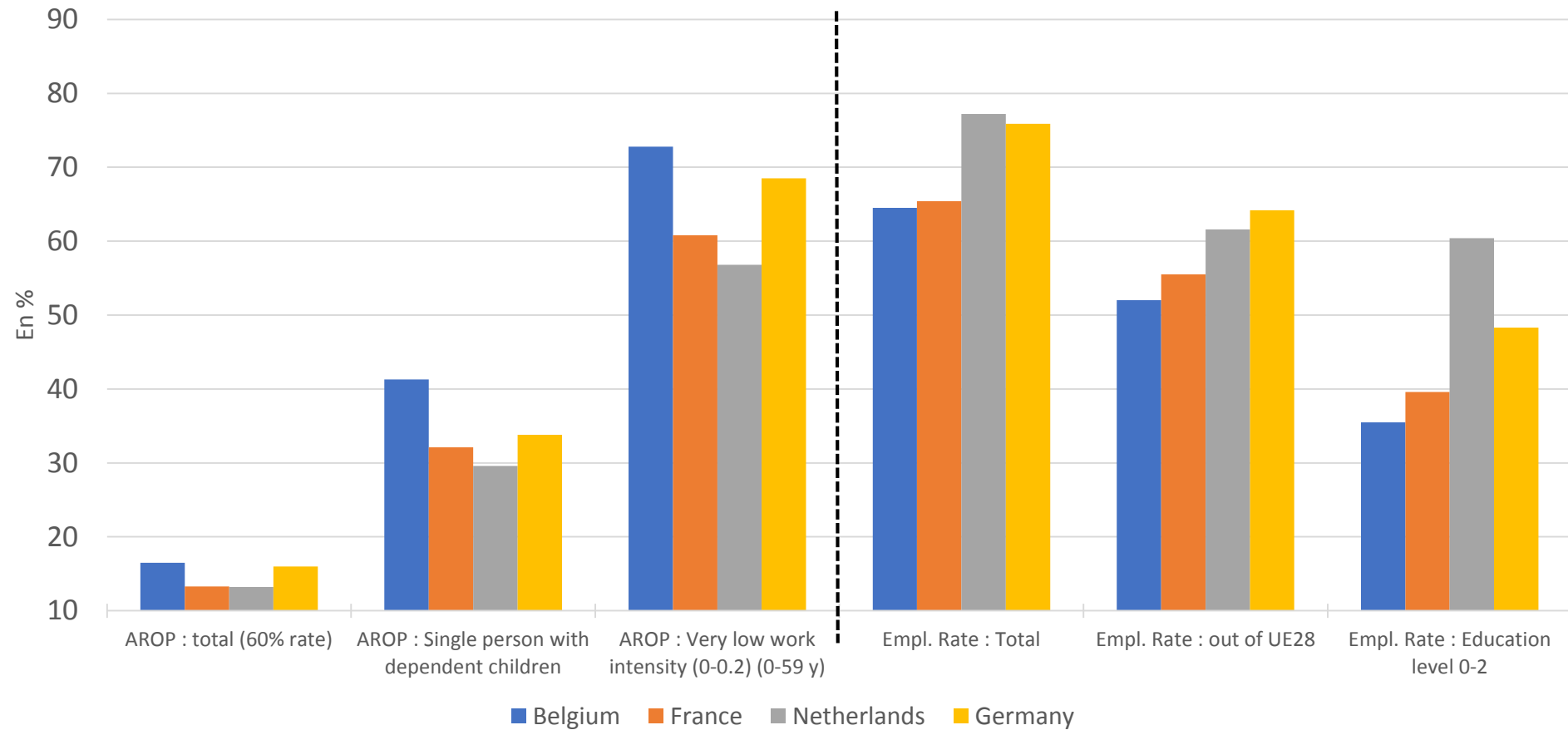
Docs du CCE : [Etat des lieux de la soutenabilité environnementale](#) ; [Progrès réalisés dans le domaine de l'économie circulaire](#)



WEM = with existing measures / WAM = with additional (source climat.be)



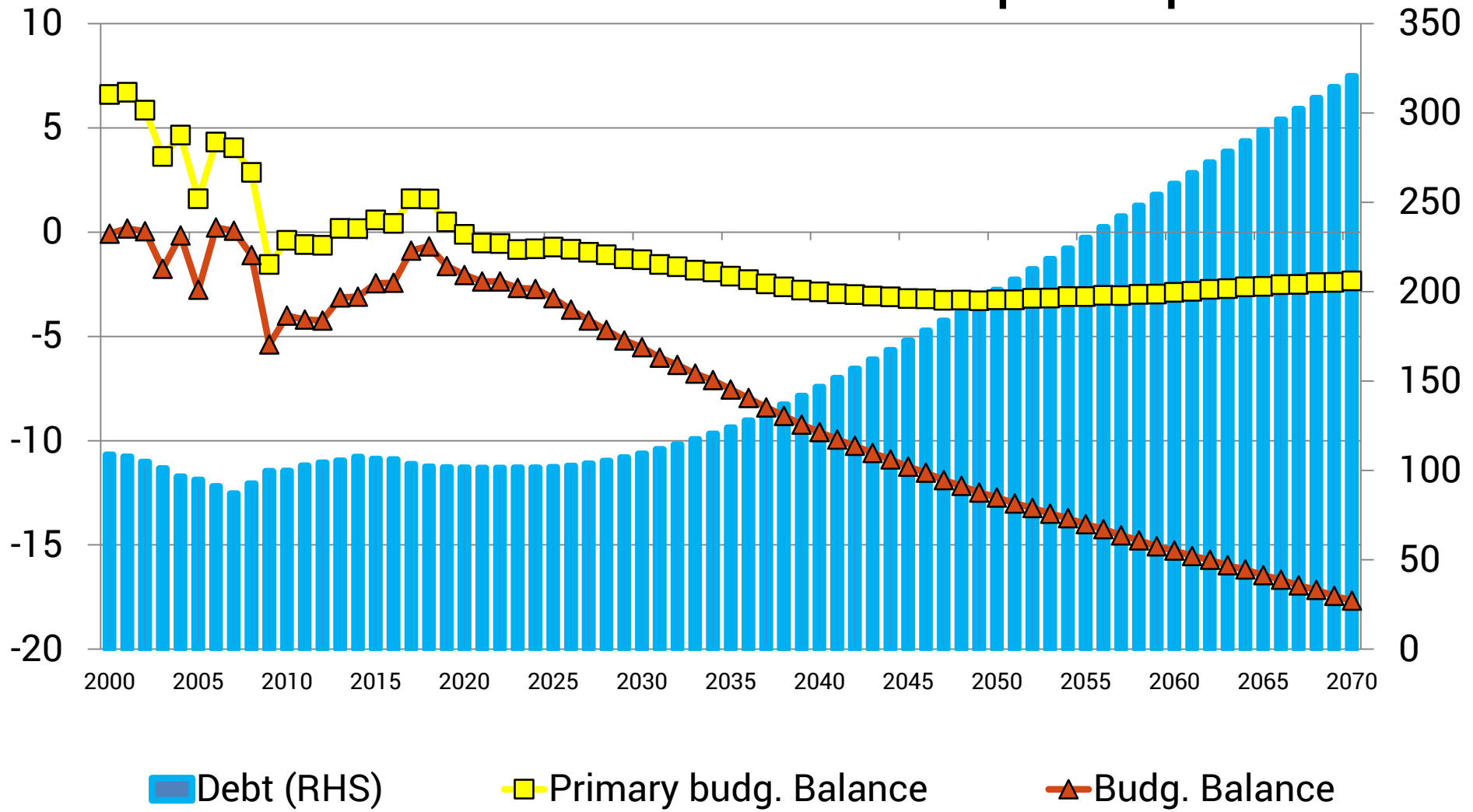
Cohésion sociale



Bron: Eurostat



Soutenabilité des finances publiques





Agir pour une société prospère et durable

- Etat des lieux des grands objectifs de politique économique
- Constat: urgence politique d'agir (**nouvel accord de gouvernement**)
- **Défis prioritaires** à rencontrer dans notre pays
- **Recommandations socio-économiques**



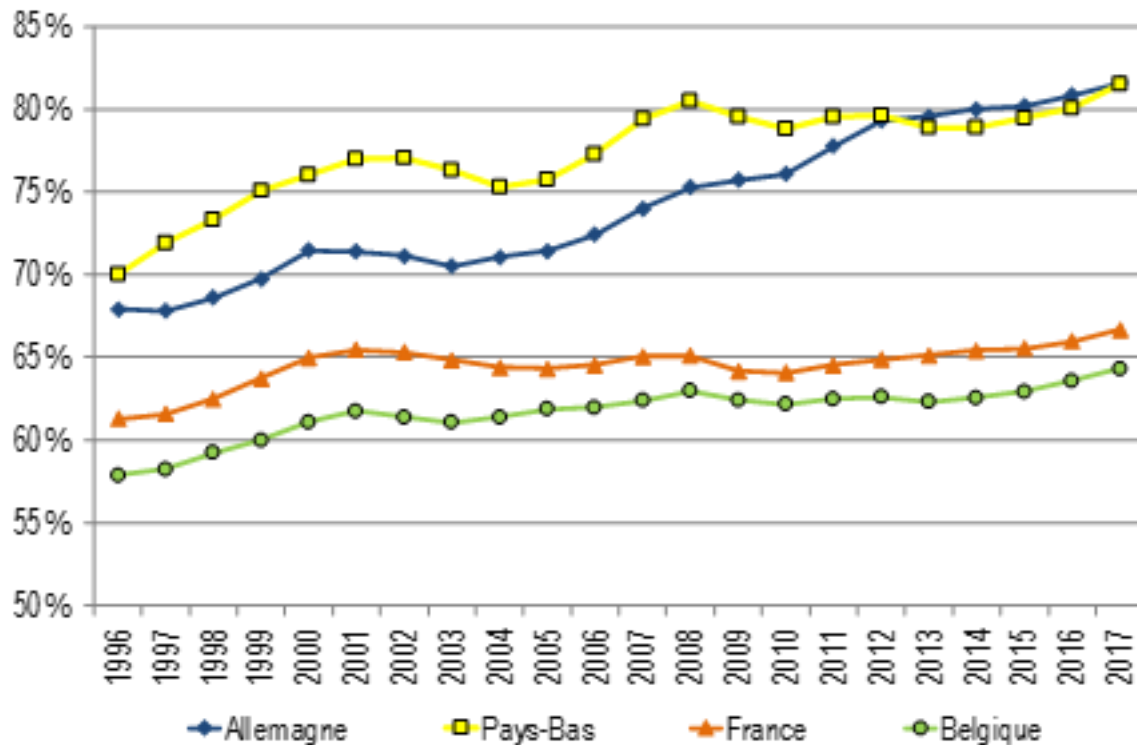
Défis pour l'économie belge

1. **Vers une économie plus innovante (tant en termes de processus et de produits que de modèles d'affaires) grâce à une meilleure valorisation de la R&D et à une diffusion plus grande des technologies existantes ;**
2. **Vers une économie circulaire;**
3. **Une sécurité sociale soutenable sur le plan social et financier;**
4. **Une meilleure adéquation de l'offre et de la demande sur le marché du travail ;**
5. **Une évolution des prix à la consommation et des prix business-to-business en phase avec les trois principaux pays voisins ;**
6. **La transition énergétique vers une économie bas carbone, tout en garantissant la sécurité d'approvisionnement et des prix compétitifs ;**
7. **Vers une mobilité plus durable et plus fluide.**



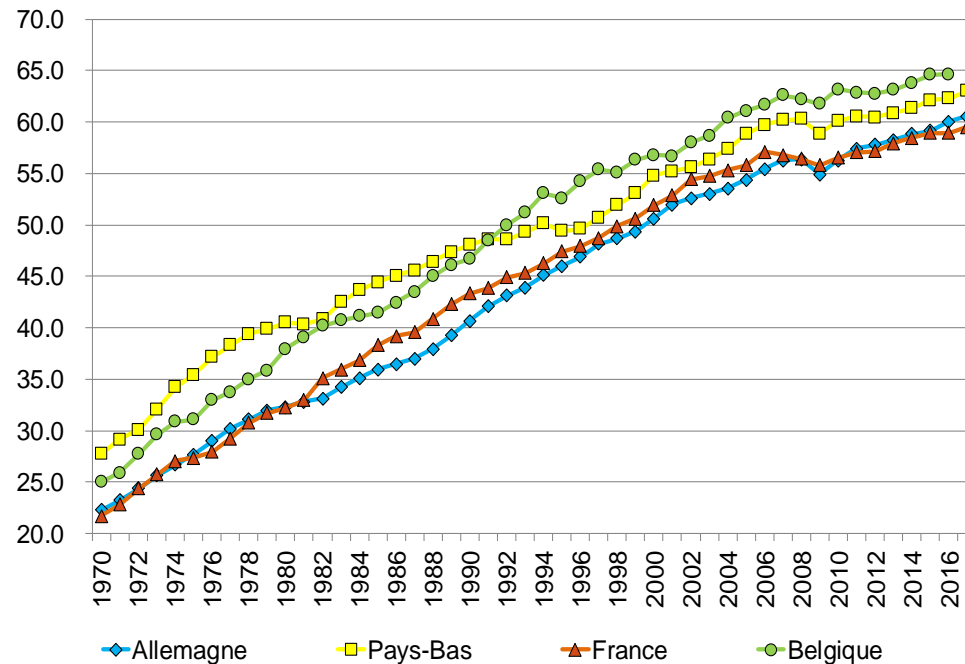
Vers une augmentation simultanée productivité & emploi

Evolution du taux d'emploi (15-64) en Belgique et dans les trois pays voisins, 1996-2017



Source : AMECO

Productivité apparente du travail (PPA), Belgique et trois pays voisins, 1970-2018



Notes : PIB par heure travaillée en dollars, à prix constant et en parité de pouvoir d'achat de 2010.

Source : OCDE.





Vers une augmentation simultanée productivité & emploi

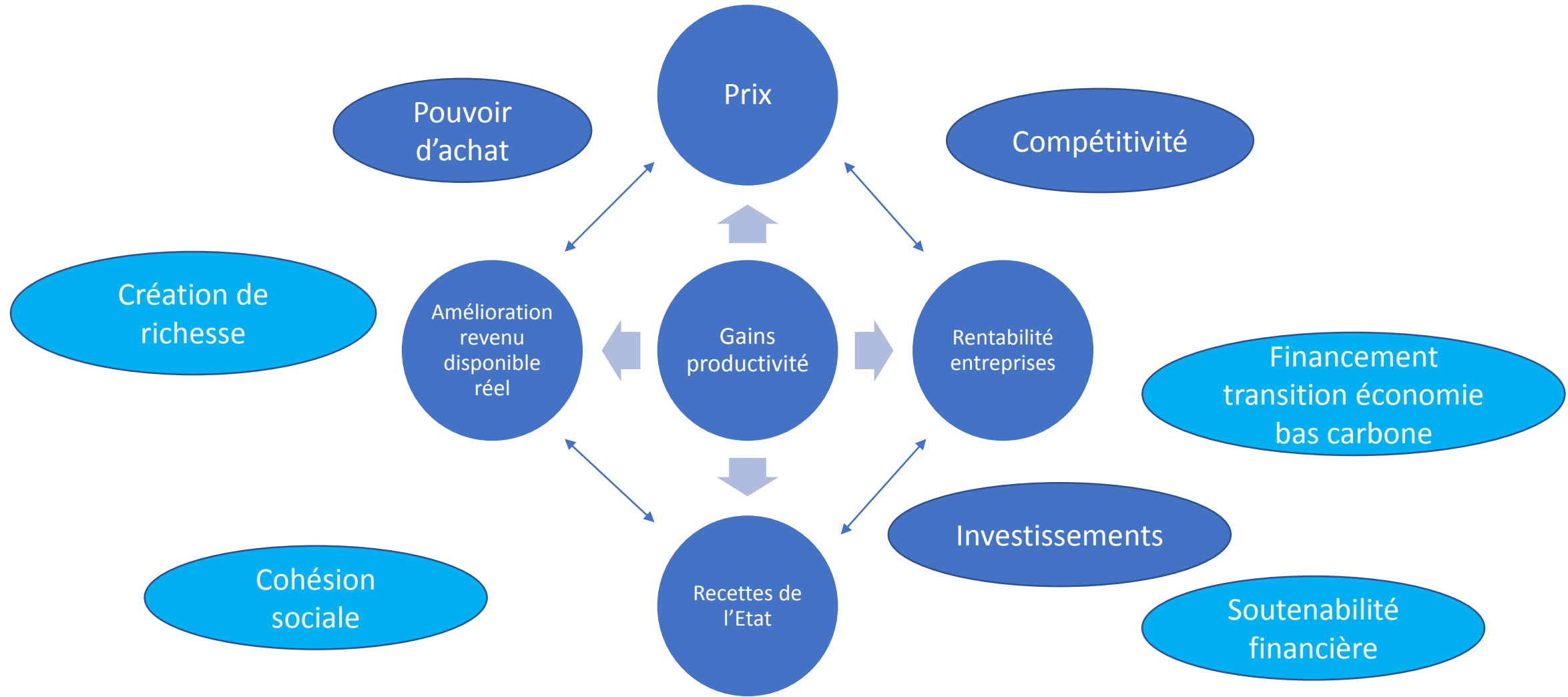
Pour une croissance économique qui combine :

- **croissance de la productivité**
- **et une hausse du taux d'emploi**

Historiquement la BE n'a pas pu combiner une évolution positive des deux



Nécessaire croissance de la productivité





Clés pour la productivité et l'emploi



Nécessaire coordination

- Interfédérale
- Internationale
- Entre les politiques menées dans les différents domaines d'action
- Mise en œuvre d'une palette d'instruments pour atteindre les objectifs



Coordination interfédérale

- Amélioration des organes existants: transparence & fonctionnement
- Les Conseils économiques et sociaux du pays montrent l'exemple :
 - [avis commun PNEC](#);
 - [déclaration commune mobilité](#);
 - [appel commun économie circulaire](#).
 - [déclaration commune en faveur d'une meilleure réglementation](#)



Meilleure réglementation

- Engagement au plus haut niveau politique;
- Une plus grande ouverture durant le processus de réglementation;
- Évaluation ex ante et ex post de la réglementation;
- Une réglementation favorable à l'innovation et à l'épreuve du temps;
- Cohérence et collaboration entre niveaux de pouvoir;
- Rôle des organes de concertation consultatifs et représentatifs;
- Qualité légistique et rôle du Conseil d'État





Investissements stratégiques

- Cadre juridique stable
- Nécessité d'investissements clés par ex dans l'énergie (choix du mix énergétique), la mobilité et l'agenda numérique
- Autres dépenses importantes pour la croissance : la santé, la formation, la recherche, la connaissance, les garderies d'enfants ou encore les dépenses actives pour l'emploi.
- Question de la norme budgétaire – Exclure les investissements stratégiques du cadre budgétaire?
 - Cf. proposition de la BNB modification calcul déficit structurel
 - Condition: avoir soutenabilité à long terme



Formation continue

- Rôle de la formation continue et son importance pour les entreprises (difficultés de recrutement) et les individus (sécuriser leur parcours professionnel)
- Articulation essentielle entre formation continue et enseignement

Programme travail:

- **Identifier obstacles à la formation continue**
- **Leviers**



Autres domaines d'action / de travail ...

Le CCE travaille actuellement sur des mesures concrètes en:

- énergie
- mobilité
- économie circulaire
- innovation
- insertion des âgés et des jeunes sur le marché du travail
- facteurs explicatifs des différences de choix de carrière, de taux d'emploi, durée du travail entre hommes et femmes (impact sur différences de revenus F-H)